

# Polska Strefa Inwestycji

czyli dotacje w formie zwolnienia  
od podatku dochodowego CIT/  
PIT dostępne na terenie całej  
Polski i niezależnie od wielkości  
przedsiębiorstwa.



## Na co?

**Wsparcie na realizację nowej inwestycji polegającej na:**

- budowie nowego zakładu lub rozbudowie istniejącego zakładu lub
- dywersyfikacji produkcji = nowe/udoskonalone produkty lub
- zmianie procesu produkcyjnego.

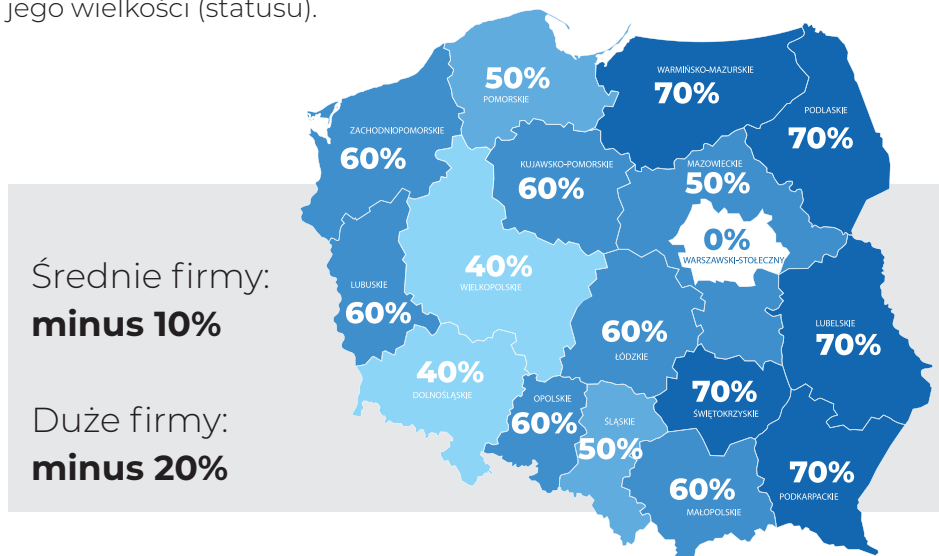
## Jakie koszty?

**Koszty kwalifikowane do wsparcia to przede wszystkim:**

- budowa, rozbudowa tj. zakup robót i materiałów budowlanych,
- zakup lub leasing środków trwałych, wartości niematerialnych i prawnych lub
- wynagrodzenia czyli dwuletnie koszty płacy brutto nowych pracowników.

# Ile dotacji?

Wielkość wsparcia uzależniona jest od miejsca realizacji inwestycji. Poniższa mapa przedstawia maksymalny poziom wsparcia możliwego do uzyskania przez przedsiębiorstwo od 2022 roku, w zależności od jego wielkości (statusu).



Okres czasu na wykorzystanie zwolnienia od podatku zależy od lokalizacji inwestycji i wynosi od 10 do 15 lat. Im mniejszy poziom pomocy w danym województwie tym krótszy okres czasu możliwy do wykorzystania.

## Kiedy?

Nabór jest ciągły co oznacza, że w każdej chwili, jeżeli spełniamy określone kryteria dostępu, możemy aplikować o wsparcie.

Dodatkowo procedura uzyskania decyzji o wsparciu nie powinno zająć więcej niż 30 dni licząc od złożenia kompletnej dokumentacji.

# Przykładowy projekt

Lokalizacja	opolskie
Wielkość inwestycji	12 mln zł
Wielkość przedsiębiorstwa	średnie
Maksymalny % wsparcia	50%
Wielkość wsparcia	12 000 000 x 50% = 6 000 000 zł

Przedsiębiorstwo może otrzymać **6 mln zł** wsparcia w postaci niezapłaconego podatku PIT lub CIT.

Wsparcie **6 000 000 zł** to aż **31 578 947 zł** dochodu, z którego przedsiębiorstwo nie zapłaci podatku.

## Jak możemy pomóc?

**Zapewniamy doradztwo na każdym etapie uzyskania wsparcia czyli:**

- analizę i weryfikację możliwości uzyskania decyzji o wsparciu, w tym ocenę zgodności planowanej inwestycji z kryteriami jakościowymi i ilościowymi,
- zidentyfikowanie optymalnego zakresu kosztów kwalifikowanych inwestycji,
- opracowanie kompletnej dokumentacji niezbędnej do uzyskania decyzji o wsparciu,
- asystę w procesie konsultacji i negocjacji z właściwymi jednostkami zarządzającymi,
- wsparcie na etapie realizacji inwestycji, jej rozliczania oraz sprawozdawczości.



SKUTECZNOŚĆ  
I ZAUFANIE



OD 2004 ROKU DLA  
ROZWOJU FIRM I INSTYTUCJI



DORADZTWO, PLANOWANIE,  
WDRAŻANIE, ROZLICZANIE



CZOŁOWE MIEJSCA  
W RANKINGACH FIRM  
DORADCZYCH

## Planujesz inwestycję?

Zapraszamy do kontaktu:



**Grzegorz Stolarczyk**

Partner Zarządzający

+48 601 966 621

g.stolarczyk@zaga.pl

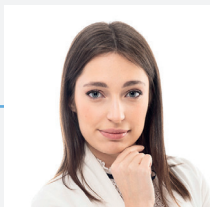


**Ziemowit Grygierczyk**

Partner Zarządzający

+48 600 269 993

z.grygierczyk@zaga.pl



**Alicja Praszał**

Specjalista ds. Projektów

+48 606 685 262

a.prasal@zaga.pl



**Katarzyna Młynarczyk**

Asystentka Działu Projektów

+48 606 685 262

k.mlynarczyk@zaga.pl